


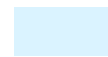


## Legende

-  Projektgebiet
- Stationierung

## Gewässer

-  1. Ordnung
-  2. Ordnung
-  Oberflächenwasserkörper
-  Überschwemmungsfläche bei HQ100

## Topografie

-  Autobahn
-  Bundesstraße / Kraftfahrstraße
-  Landesstraße
-  Kreisstraße
-  Straßen und Wege

-  Eisenbahn
-  Straßenbahn
-  Siedlungen
-  Wald
-  Park
-  Gewässer

## Gesamtstrukturklasse

-  1 - unverändert
-  2 - gering verändert
-  3 - mäßig verändert
-  4 - deutlich verändert
-  5 - stark verändert
-  6 - sehr stark verändert
-  7 - vollständig verändert
-  keine Daten

## Banddarstellung



-  Land
-  Ufer
-  Sohle
-  Gewässerachse
-  Gesamt

Auftragnehmer:  ELLMANN / SCHULZE GbR INGENIEURBÜRO FÜR LANDSCHAFTSPLANUNG UND WASSERWIRTSCHAFT		Auftraggeber:  LHW Sachsen-Anhalt Otto-von-Guericke-Str. 5 39104 Magdeburg	
Projekt: <b>Gewässerentwicklungskonzept          "Ehle-Ihle"</b>		Darstellung: Gewässerstruktur Legende	
Bearbeiter: Müller	MdH: ohne	Datum: 13.10.2015	
Zeichner: Lückmann	MdL: ohne	Blatt-Nr: 0	

**Legende**

-  Projektgebiet
-  Stationierung

**Gewässer**

-  1. Ordnung
-  2. Ordnung

**Gesamtstrukturklasse**

-  1 - unverändert
-  2 - gering verändert
-  3 - mäßig verändert
-  4 - deutlich verändert
-  5 - stark verändert
-  6 - sehr stark verändert
-  7 - vollständig verändert
-  keine Daten

**Banddarstellung**

-  Land
-  Ufer
-  Sohle
-  Gewässerachse
-  Gesamt

Auftragnehmer:

ELLMANN / SCHULZE GbR  
INGENIEURBÜRO FÜR  
LANDSCHAFTSPLANUNG  
UND WASSERWIRTSCHAFT



biota - Institut für  
ökologische Forschung  
und Planung GmbH

Auftraggeber:



**LHW Sachsen-Anhalt**  
Otto-von-Guericke-Str. 5  
39104 Magdeburg

Projekt:

**Gewässerentwicklungskonzept  
"Ehle-Ihle"**

Darstellung:

Gewässerstruktur  
Bomsdorfer Bach

Bearbeiter:

Müller

MdH:

1:25.000

Datum:

13.10.2015

Zeichner:

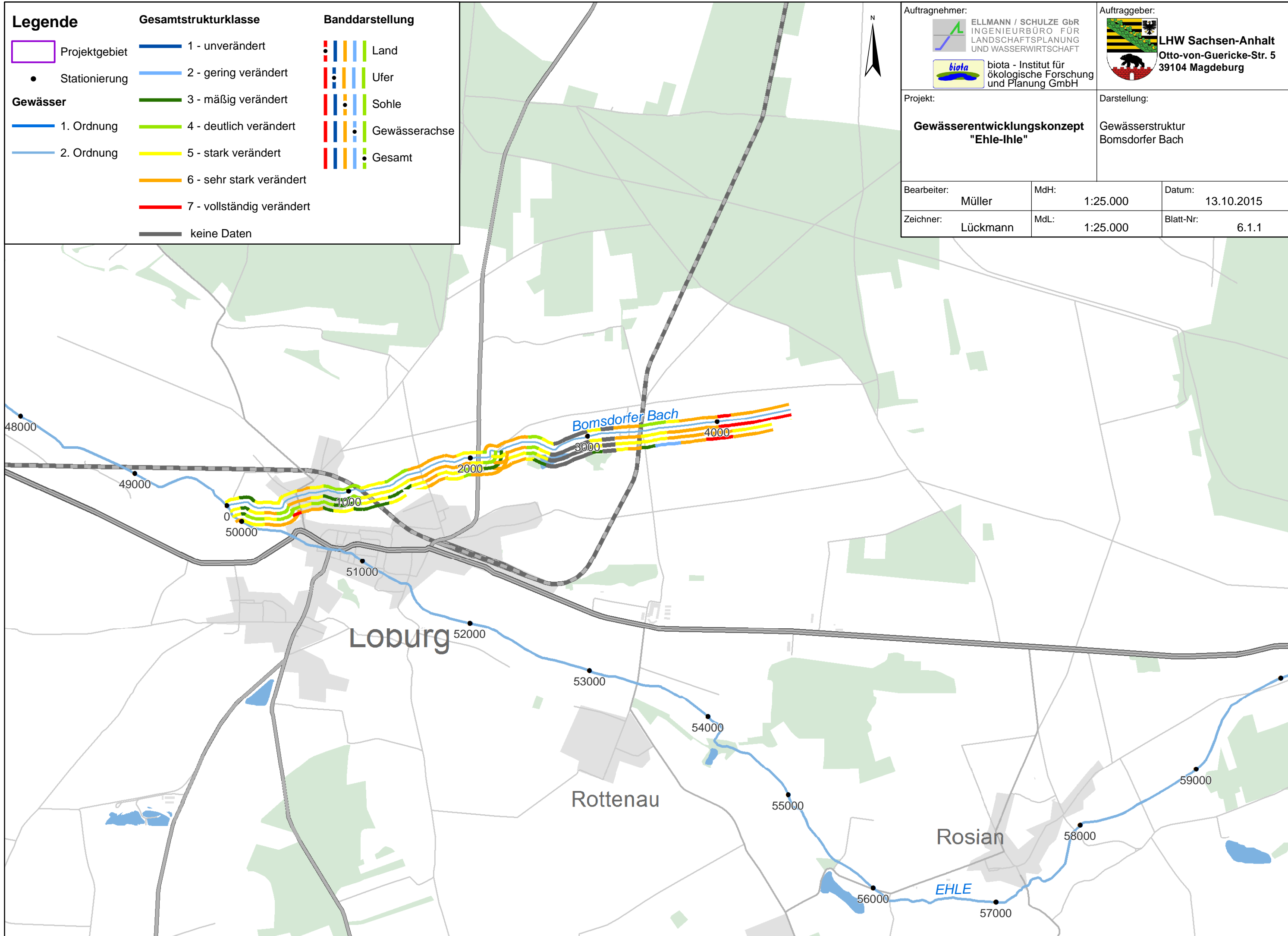
Lückmann

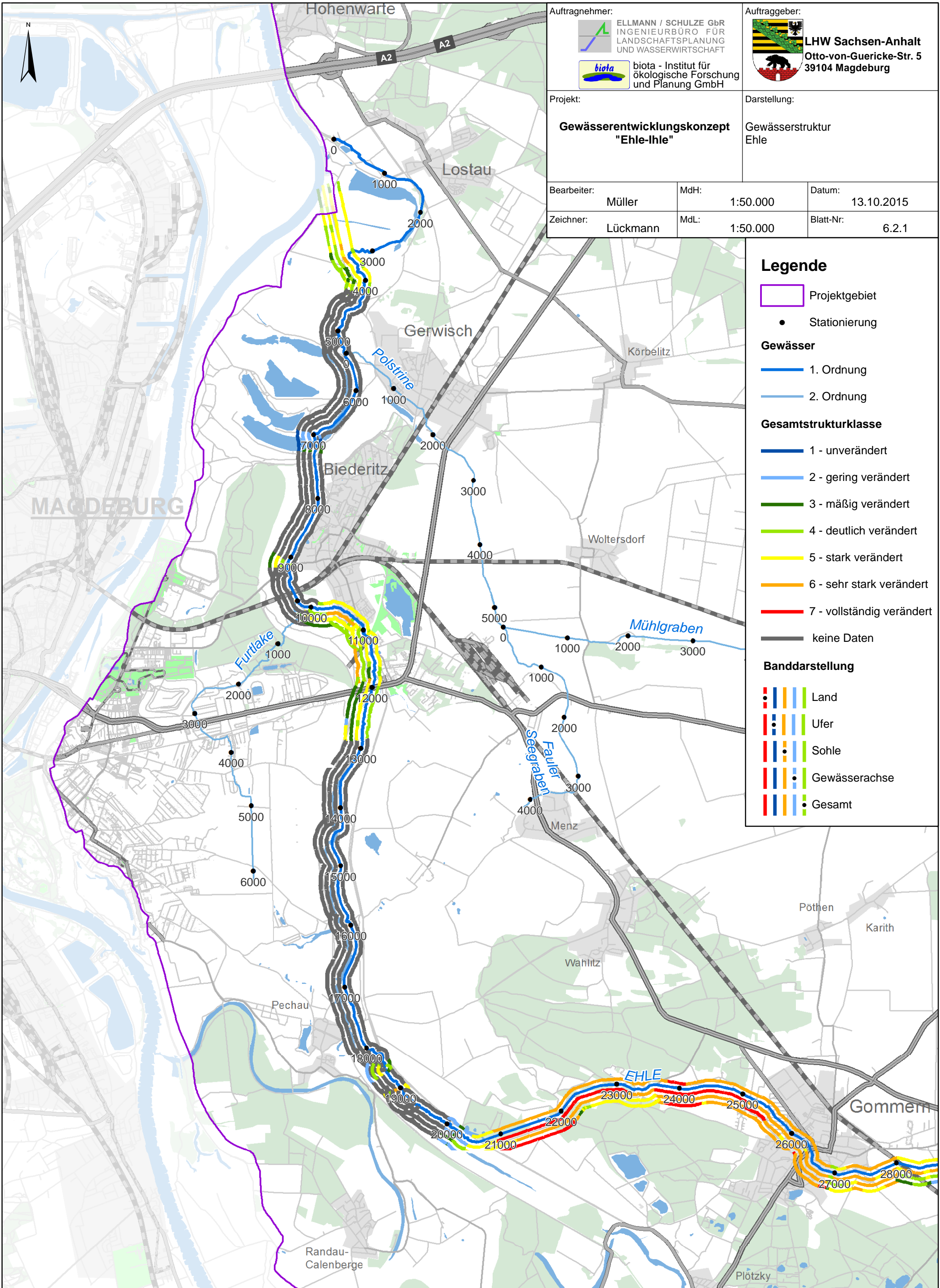
MdL:

1:25.000

Blatt-Nr:

6.1.1





Auftragnehmer:  
 ELLMANN / SCHULZE GbR  
 INGENIEURBÜRO FÜR  
 LANDSCHAFTSPLANUNG  
 UND WASSERWIRTSCHAFT  
 biota - Institut für  
 ökologische Forschung  
 und Planung GmbH

Auftraggeber:  
  
**LHW Sachsen-Anhalt**  
 Otto-von-Guericke-Str. 5  
 39104 Magdeburg

Projekt:  
**Gewässerentwicklungskonzept  
 "Ehle-Ihle"**

Darstellung:  
 Gewässerstruktur  
 Ehle

Bearbeiter: Müller

MdH: 1:50.000

Datum: 13.10.2015

Zeichner: Lückmann

MdL: 1:50.000

Blatt-Nr: 6.2.1

**Legende**

-  Projektgebiet
-  Stationierung
- Gewässer**
-  1. Ordnung
-  2. Ordnung
- Gesamtstrukturklasse**
-  1 - unverändert
-  2 - gering verändert
-  3 - mäßig verändert
-  4 - deutlich verändert
-  5 - stark verändert
-  6 - sehr stark verändert
-  7 - vollständig verändert
-  keine Daten
- Banddarstellung**
-  Land
-  Ufer
-  Sohle
-  Gewässerachse
-  Gesamt

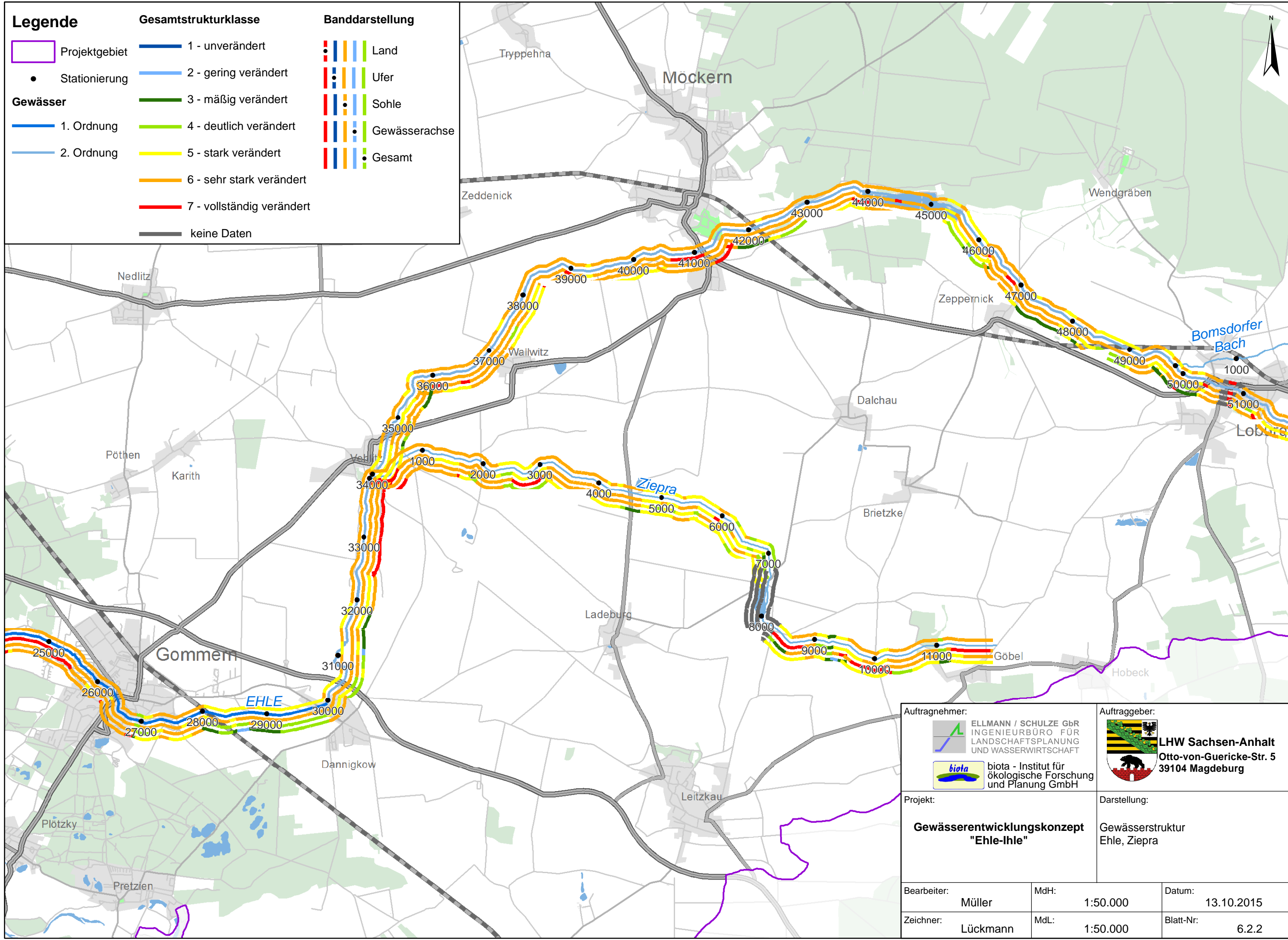
# Legende

- Projektgebiet
- Stationierung

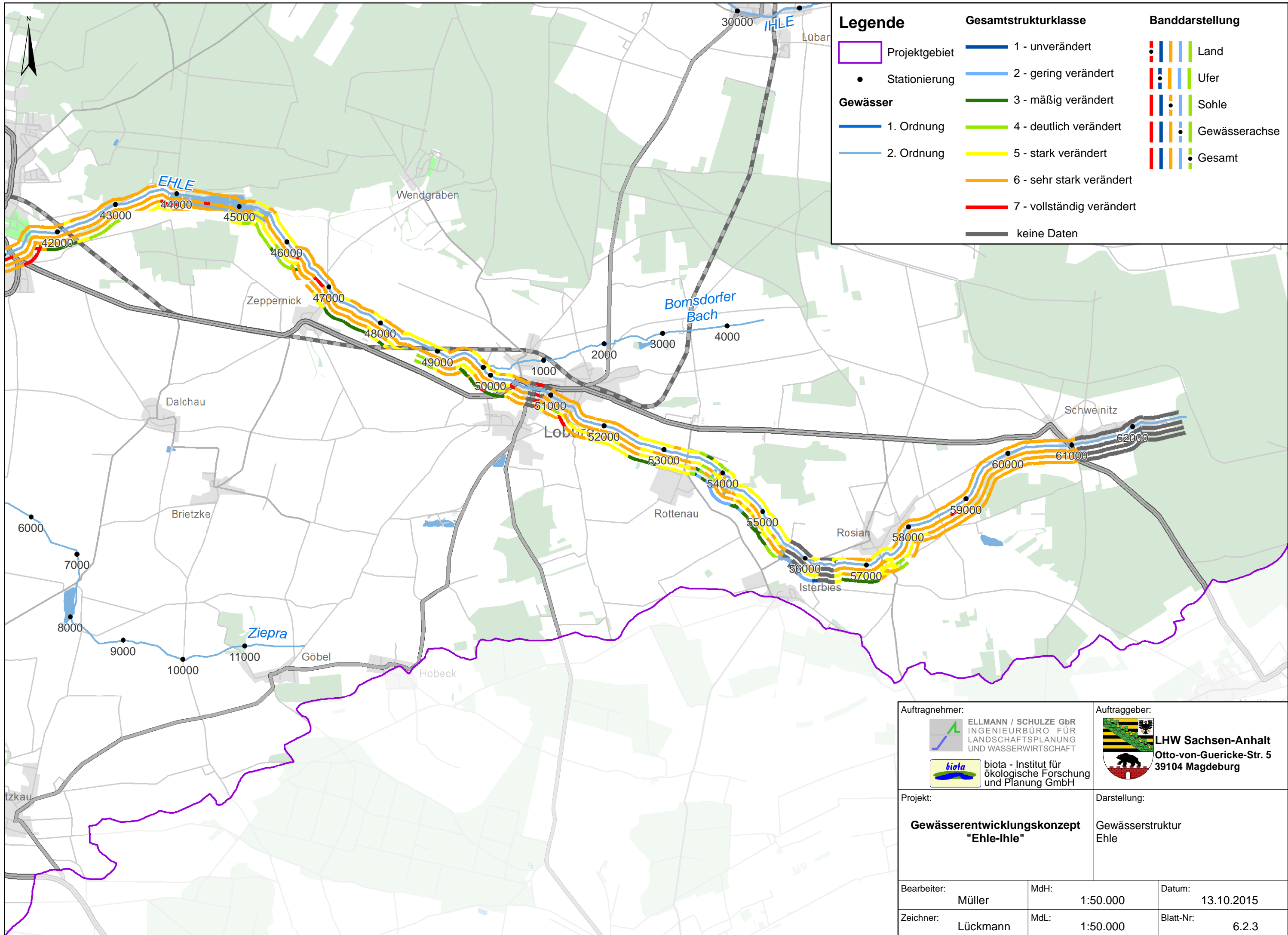
- Gewässer**
- 1. Ordnung
  - 2. Ordnung

- Gesamtstrukturklasse**
- 1 - unverändert
  - 2 - gering verändert
  - 3 - mäßig verändert
  - 4 - deutlich verändert
  - 5 - stark verändert
  - 6 - sehr stark verändert
  - 7 - vollständig verändert
  - keine Daten

- Banddarstellung**
- Land
  - Ufer
  - Sohle
  - Gewässerachse
  - Gesamt



Auftragnehmer: ELLMANN / SCHULZE GbR INGENIEURBÜRO FÜR LANDSCHAFTSPLANUNG UND WASSERWIRTSCHAFT		Auftraggeber: LHW Sachsen-Anhalt Otto-von-Guericke-Str. 5 39104 Magdeburg	
biota biota - Institut für ökologische Forschung und Planung GmbH		Projekt: <b>Gewässerentwicklungskonzept          "Ehle-Ihle"</b>	
Darstellung: Gewässerstruktur Ehle, Ziepra		Datum: 13.10.2015	
Bearbeiter: Müller	MdH: 1:50.000	Blatt-Nr: 6.2.2	
Zeichner: Lückmann	MdL: 1:50.000		



**Legende**

Projektgebiet  
 Stationierung

**Gewässer**

1. Ordnung  
 2. Ordnung

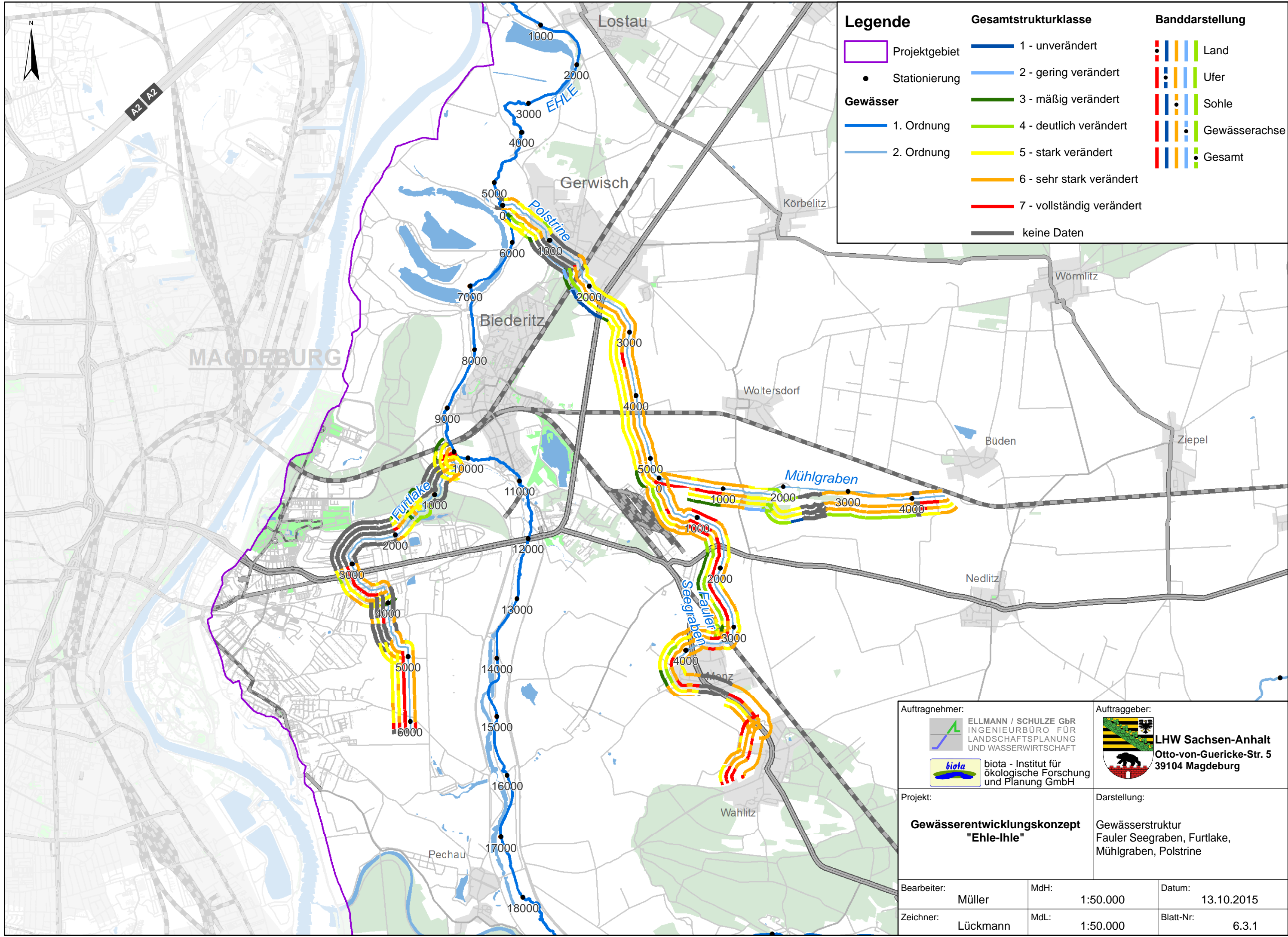
**Gesamtstrukturklasse**

1 - unverändert  
 2 - gering verändert  
 3 - mäßig verändert  
 4 - deutlich verändert  
 5 - stark verändert  
 6 - sehr stark verändert  
 7 - vollständig verändert  
 keine Daten

**Banddarstellung**

Land  
 Ufer  
 Sohle  
 Gewässerachse  
 Gesamt

Auftragnehmer: ELLMANN / SCHULZE GbR INGENIEURBÜRO FÜR LANDSCHAFTSPLANUNG UND WASSERWIRTSCHAFT		Auftraggeber: <b>LHW Sachsen-Anhalt</b> Otto-von-Guericke-Str. 5 39104 Magdeburg	
Projekt: <b>Gewässerentwicklungskonzept          "Ehle-Ihle"</b>		Darstellung: Gewässerstruktur Ehle	
Bearbeiter:	Müller	MdH:	1:50.000
Datum:	13.10.2015		
Zeichner:	Lückmann	MdL:	1:50.000
Blatt-Nr.:	6.2.3		



**Legende**

- Projektgebiet
- Stationierung

**Gewässer**

- 1. Ordnung
- 2. Ordnung

**Gesamtstrukturklasse**

- 1 - unverändert
- 2 - gering verändert
- 3 - mäßig verändert
- 4 - deutlich verändert
- 5 - stark verändert
- 6 - sehr stark verändert
- 7 - vollständig verändert
- keine Daten

**Banddarstellung**

- Land
- Ufer
- Sohle
- Gewässerachse
- Gesamt

Auftragnehmer:  
 ELLMANN / SCHULZE GbR  
 INGENIEURBÜRO FÜR  
 LANDSCHAFTSPLANUNG  
 UND WASSERWIRTSCHAFT  
 biota - Institut für  
 ökologische Forschung  
 und Planung GmbH

Auftraggeber:  
**LHW Sachsen-Anhalt**  
 Otto-von-Guericke-Str. 5  
 39104 Magdeburg

Projekt:  
**Gewässerentwicklungskonzept  
 "Ehle-Ihle"**

Darstellung:  
 Gewässerstruktur  
 Fauler Seegraben, Furtlake,  
 Mühlgraben, Polstrine

Bearbeiter:  
 Müller

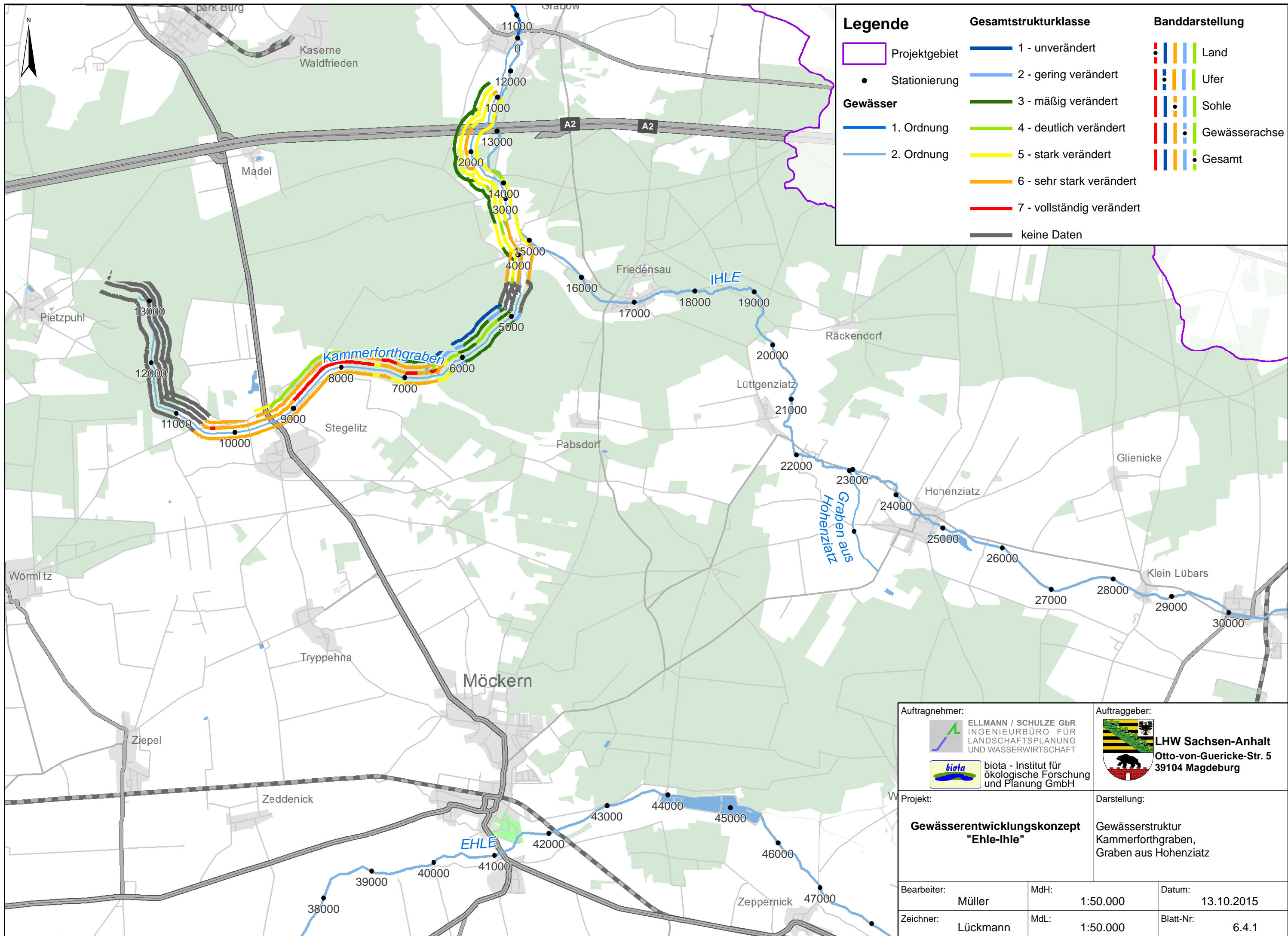
MdH:  
 1:50.000

Datum:  
 13.10.2015

Zeichner:  
 Lückmann

MdL:  
 1:50.000

Blatt-Nr:  
 6.3.1



**Legende**

- Projektgebiet
- Stationierung

**Gewässer**

- 1. Ordnung
- 2. Ordnung

**Gesamtstrukturklasse**

- 1 - unverändert
- 2 - gering verändert
- 3 - mäßig verändert
- 4 - deutlich verändert
- 5 - stark verändert
- 6 - sehr stark verändert
- 7 - vollständig verändert
- keine Daten

**Banddarstellung**

- Land
- Ufer
- Sohle
- Gewässerachse
- Gesamt

Auftragnehmer:  
 ELLMANN / SCHULZE GbR  
 INGENIEURBÜRO FÜR  
 LANDSCHAFTSPLANUNG  
 UND WASSERWIRTSCHAFT  
 biota - Institut für  
 ökologische Forschung  
 und Planung GmbH

Auftraggeber:  
**LHW Sachsen-Anhalt**  
 Otto-von-Guericke-Str. 5  
 39104 Magdeburg

Projekt:  
**Gewässerentwicklungskonzept  
 "Ehle-Ihle"**

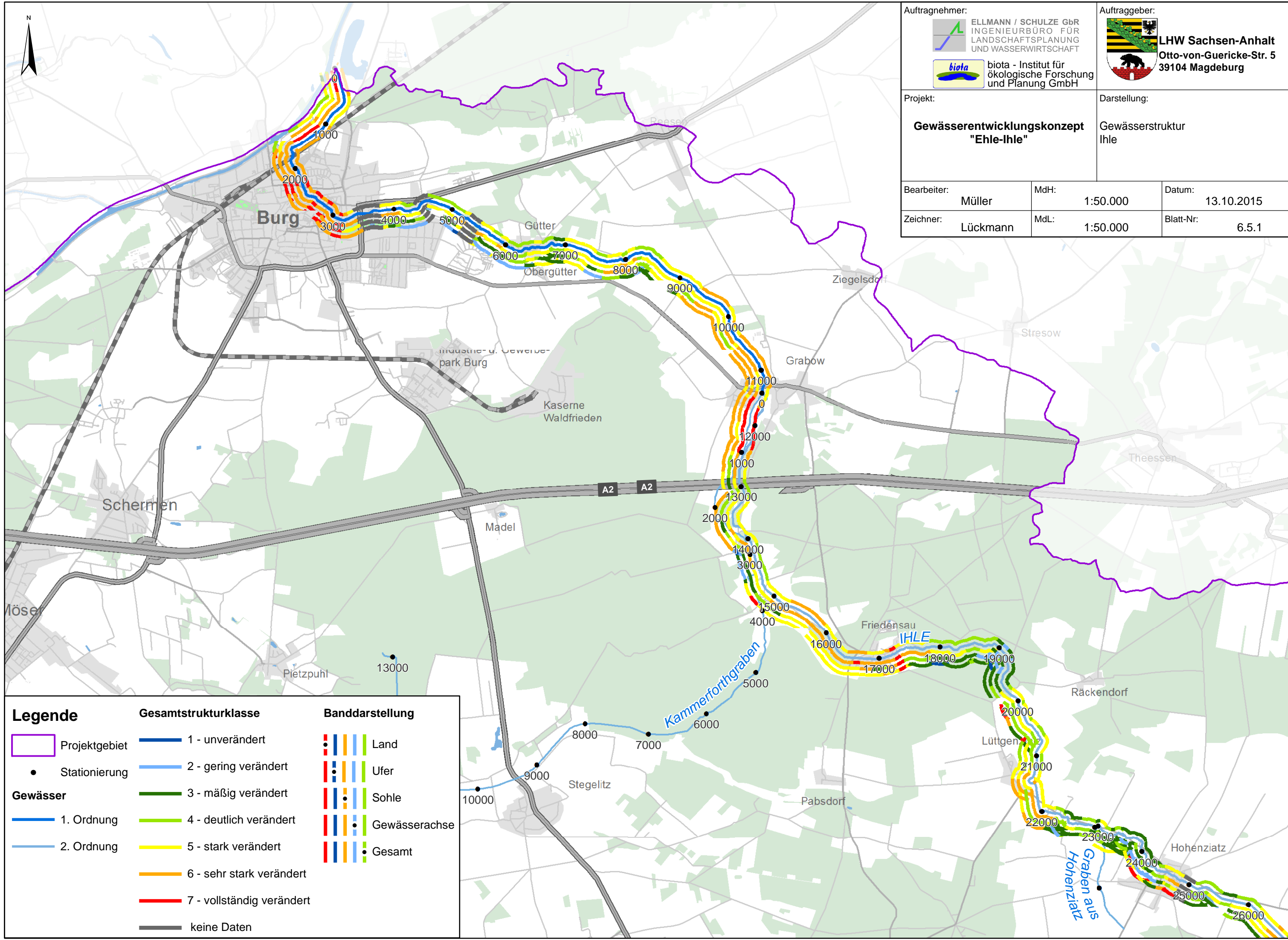
Darstellung:  
 Gewässerstruktur  
 Kammerforthgraben,  
 Graben aus Hohenzitz

Bearbeiter:  
 Müller

Datum:  
 13.10.2015

Zeichner:  
 Lückmann

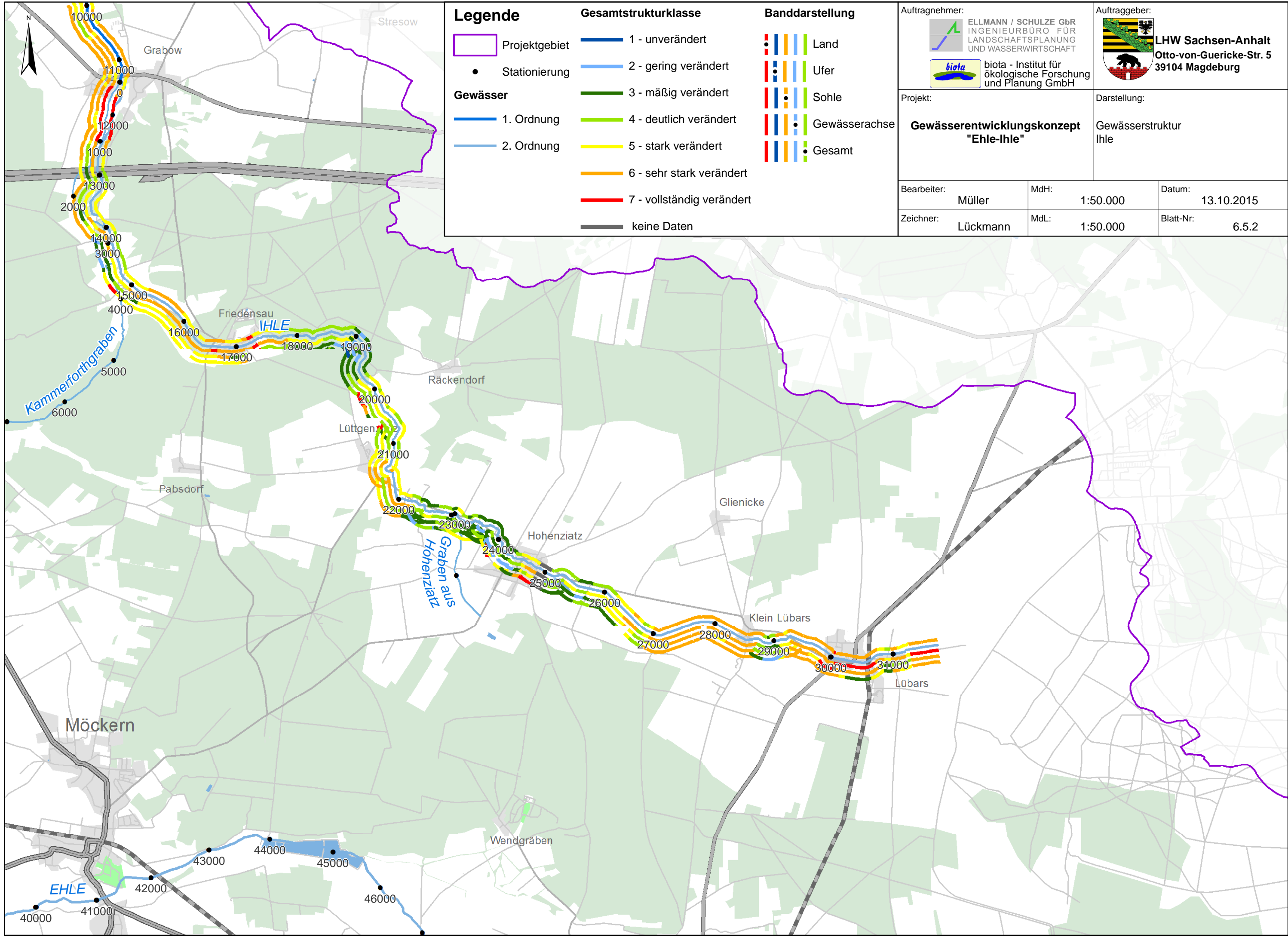
Blatt-Nr.:  
 6.4.1



<b>Auftragnehmer:</b> ELLMANN / SCHULZE GbR INGENIEURBÜRO FÜR LANDSCHAFTSPLANUNG UND WASSERWIRTSCHAFT		<b>Auftraggeber:</b> LHW Sachsen-Anhalt Otto-von-Guericke-Str. 5 39104 Magdeburg	
<b>Projekt:</b> <b>Gewässerentwicklungskonzept          "Ehle-Ihle"</b>		<b>Darstellung:</b> Gewässerstruktur Ihle	
<b>Bearbeiter:</b> Müller	<b>MdH:</b> 1:50.000	<b>Datum:</b> 13.10.2015	
<b>Zeichner:</b> Lückmann	<b>MdL:</b> 1:50.000	<b>Blatt-Nr.:</b> 6.5.1	

Legende		Gesamtstrukturklasse		Banddarstellung	
	Projektgebiet		1 - unverändert		Land
	Stationierung		2 - gering verändert		Ufer
<b>Gewässer</b>			3 - mäßig verändert		Sohle
	1. Ordnung		4 - deutlich verändert		Gewässerachse
	2. Ordnung		5 - stark verändert		Gesamt
			6 - sehr stark verändert		
			7 - vollständig verändert		
			keine Daten		





**Legende**

- Projektgebiet
- Stationierung

**Gewässer**

- 1. Ordnung
- 2. Ordnung

**Gesamtstrukturklasse**

- 1 - unverändert
- 2 - gering verändert
- 3 - mäßig verändert
- 4 - deutlich verändert
- 5 - stark verändert
- 6 - sehr stark verändert
- 7 - vollständig verändert
- keine Daten

**Banddarstellung**


- Land
- Ufer
- Sohle
- Gewässerachse
- Gesamt

**Auftragnehmer:**

ELLMANN / SCHULZE GbR  
INGENIEURBÜRO FÜR  
LANDSCHAFTSPLANUNG  
UND WASSERWIRTSCHAFT

biota - Institut für  
ökologische Forschung  
und Planung GmbH

**Auftraggeber:**

 **LHW Sachsen-Anhalt**  
Otto-von-Guericke-Str. 5  
39104 Magdeburg

**Projekt:**

**Gewässerentwicklungskonzept  
"Ehle-Ihle"**

**Darstellung:**

Gewässerstruktur  
Ihle

**Bearbeiter:**

Müller

**MdH:**

1:50.000

**Datum:**

13.10.2015

**Zeichner:**

Lückmann

**MdL:**

1:50.000

**Blatt-Nr.:**

6.5.2

